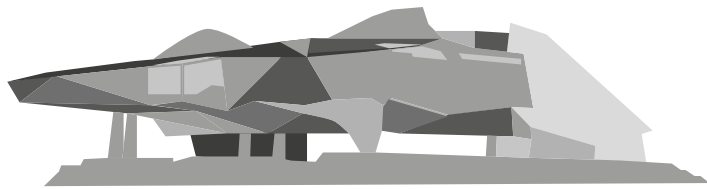


# musée des confluences



86 quai Perrache  
69002 Lyon  
45°44'08.1"N 4°49'04.3"E

ACCÈS ÉVÈNEMENTS  
ENTRÉE AUDITORIUM

## ACCÈS ÉVÈNEMENTS

- Longer le musée par la gauche (accès de plain-pied).
- Se présenter devant les portes de l'entrée auditorium (si elles sont fermées merci d'attendre l'horaire d'ouverture).



Tram T1  
"musée des Confluences"  
◀ Debourg ▶ ▶ La Doua IUT Feysine ▶

Tram T1  
"Halle Tony Garnier"

Parking LPA Musée  
des Confluences-  
Gerland

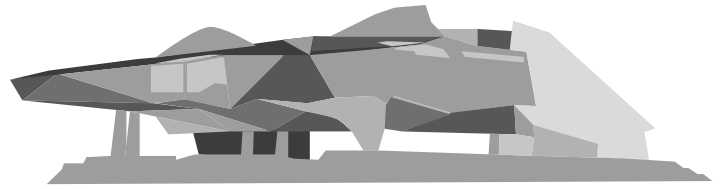
a bus C7  
c bus C10, 15

Parking PMR + taxi  
Sous l'autopont

b bus C7, C10,  
15, 63



# musée des confluences



86 quai Perrache  
69002 Lyon  
45°44'08.1"N 4°49'04.3"E

## Comment venir ?



### En transports en commun

**Tram T1** • DEBOURG ↔ IUT FEYSSINE



**Bus C7** • GARE PART-DIEU VIVIER MERLE ↔ ST-GENIS-LAVAL HÔPITAL SUD

**Bus C10** • BELLECOUR ↔ SAINT-GENIS BAROLLES / BRIGNAIS PARC BIRABENT

**Bus 15** • BELLECOUR ↔ IRIGNY HAUTS DE SELETTES

**Bus 63** • PERRACHE ↔ OULLINS LE GOLF

Depuis la gare SNCF Lyon Part-Dieu

25 minutes : **tram T1**

35 minutes : **bus C7**

Depuis la gare SNCF Lyon Perrache

10 minutes : **tram T1**, **bus 63**

Depuis la place Bellecour

15 minutes : **bus C10**, **15**

Plus d'informations : [www.tcl.fr](http://www.tcl.fr)

## À vélo



Station Velo'v et parking à vélo sur le parvis du musée.

Plus d'informations sur Velo'v : [www.velov.grandlyon.com](http://www.velov.grandlyon.com)

## Comment venir ?

### En voiture

En provenance de l'A6/M6 (Paris)

À la sortie du tunnel sous Fourvière, prendre direction Marseille – Lyon-Gerland, puis **sortie 1, musée des Confluences**

En provenance de l'A7/M7 (St-Étienne / Marseille)

**Sortie 1.3 : GERLAND, PERRACHE, LA CONFLUENCE, musée des Confluences**

En provenance de l'A43 (Chambéry Grenoble) ou de l'A42 (Genève)

Prendre le boulevard périphérique Sud, puis **sortie Lyon-Centre, porte de Gerland**



### Personnes à mobilité réduite

3 places de stationnement PMR situées sous l'autopont de l'A7/M7, à proximité immédiate du musée.

*En cas d'affluence, 2 places supplémentaires peuvent être mises à disposition sur le parking du musée (se présenter à la barrière du poste de garde, à droite de l'entrée principale). Accès dans la limite des places disponibles. Informations au 04 28 38 12 12.*



### Parkings

LPA Musée des Confluences-Gerland

rue Antonin Perrin, 69007 Lyon

(accès PMR et parking vélo, se rendre au Parking Tony Garnier)

*Pour rejoindre le musée : à pied, environ 7 minutes (500 m) par le pont Pasteur ou tram T1 à la station Halle Tony Garnier.*

LPA Tony Garnier

12 rue Jonas Salk, 69007 Lyon

*Pour rejoindre le musée : à pied, environ 11 minutes (800 m) par le pont Raymond Barre ou tram T1 à la station Halle Tony Garnier.*



### Dépose autocars

Stationnement autorisé pour la descente / montée des passagers sous l'autopont de l'A7/M7.



### Taxi

Station de taxi sous l'autopont de l'A7/M7.